

AHUMADO  
SMOKING

# Super Aladin®

Ahumador Aromatizador  
Smoker & Aromatizer

Super-Aladin® es el único ahumador manual totalmente metálico, resistente al empleo diario o semi-industrial.

Super-Aladin® is the only manual smoker totally metallic, resistant to daily usage or semi-industrial.



VIDEOS Y TÉCNICAS EN / AT:  
www.100x100chef.com



10/0003  
Super Aladin



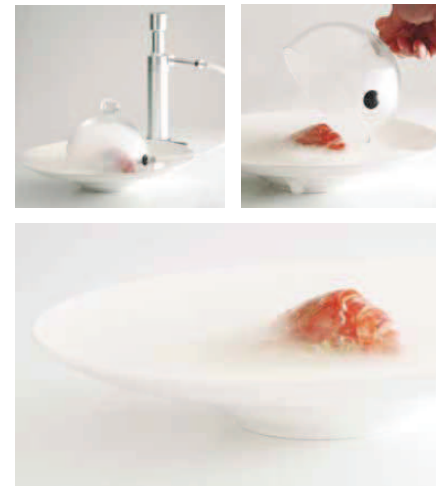
10/0033  
Tapa Gastronom 1/1 con válvula  
Gastronom cover 1/1 with valve

## Aladin Station

Ahora puedes trabajar con tu Super-Aladin® totalmente plana, evitando la entrada de resina en tu motor ¡Humedece el serrin tanto como quieras!

Work with your Super-Aladin® completely flat, preventing the entry of resin into your engine. Moisten the wood chips as you like!!

10/0031  
Aladin Station





CONSEJOS  
ADVISES

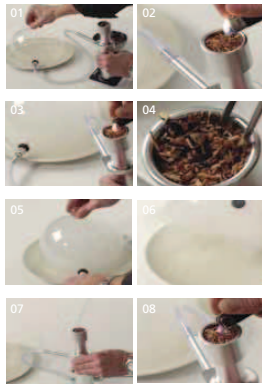


VIDEOS Y TÉCNICAS EN / AT:  
WWW.100X100CHEF.COM

**Ahumando con Super-Aladin**  
Smoking with Super-Aladin

- 01 El serrín previamente húmedo (para conseguir un humo más blanco, aromático y pesado), conectar la Super-Aladin a la cámara.
- 02 Encender el motor y prender fuego al serrín.
- 03 Poco a poco, el humo blanco va invadiendo la cámara.
- 04 Acabada la combustión, apenas se han quemado unas briznas del serrín, debido a su grado de humedad.
- 05 Desconectar y levantar la campana.
- 06 Se apreciará un humo pesado y persistente en el plato y muy aromático.
- 07 Si se quisiera hacer un segundo ahumado, se añadirán unas gotitas de agua al serrín...
- 08 ...y, tras conectar de nuevo la Super-Aladin a la campana, encender el motor y volver a prender fuego al serrín...

- 01 Fill the capsule with the damp sawdust and connect the tube to the bell.
- 02 Turn on the motor and light the fire.
- 03 You will observe a white smoke without lighting the sawdust.
- 04 You will notice that despite the time lighting and the smoke produced that there has not been a significant amount of combustion in the sawdust.
- 05 When you lift the bell you will see a dense smoke stuck to the plate which is more aromatic while respecting the woods natural aromas.
- 06 If the wood dries because of the repeated lightings, add a few drops of water so a few more fillings can be done repeating the same process.



ACCESORIOS  
ACCESSORIES



**10/0010**  
Super-Aladin Rotor



**10/0030**  
Super-Aladin conexiones eléctricas  
Super-Aladin electric spare parts

**10/0029**  
Aladin CD



**10/0012**  
Heavy Wheel Kit  
Motor con hélice  
Engine with wheel

**10/0032**  
Motor  
Engine



**10/0005**  
Aladin Filtros XS  
Aladin Screens XS

5 unidades  
units

**10/0006**  
Aladin Filtros XL  
Aladin Screens XL

5 unidades  
units



AHUMADO  
SMOKING

# Aladin aromatic

Multi-aromatizador  
Multi-aromatizer

El nuevo Aladin Aromatic® es el único multi-aromatizador culinario del mundo. Basado en la técnica del ahumado instantáneo nuestro aromatizador permite generar vapores aromáticos de forma inmediata y controlada a partir de aceites esenciales, esencias, extractos, alcoholes, etc.

Aladin Aromatic® is the only multi-aromatizer in the world. Based on the technique of instant smoking, our aromatizer allows generation of aromatic vapors in an instant and controlled way using essential oils, essences, extracts, alcohols, etc



VIDEOS Y TÉCNICAS EN / AT:  
www.100x100chef.com



FÁCIL  
EASY

10/0020  
Aladin Aromatic



10/0021  
Filtros Aladin / Aladin filters

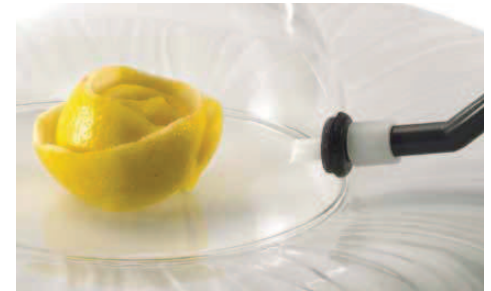
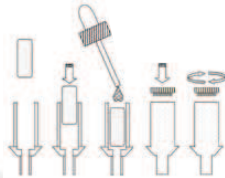
100%

Algodón compacto  
Reutilizable y resistente  
Compact cotton  
Reusable and resistant



CONSEJOS  
ADVISES

Impregnación y carga del aromatizador  
Aromatizer impregnation and charge



AHUMADO  
SMOKING

**Aladin Cover®**

**Campanas para ahumado**  
Smoking glass bells

Aladin Cover® es la única serie de campanas con válvula\* que permiten la inyección de humo y aromas en los platos o recipientes para el servicio, sin tener que levantarla. Fabricadas en borosilicato.

Aladin Cover® is the only series of bells with a valve\* that allows the injection of smoke and aromas onto the plates or service containers, without lifting it. Made of borosilicate.

\* También disponibles campanas sin válvula.

\* We also have bells without valve.



VIDEOS Y TÉCNICAS EN / AT:  
www.100x100chef.com



6 unidades  
units

Ø: 13 cm

**10/0013**

Campana Rubi con válvula  
Rubi plate cover with valve

**10/0014**

Campana Rubi sin válvula  
Rubi plate cover without valve

6 unidades  
units

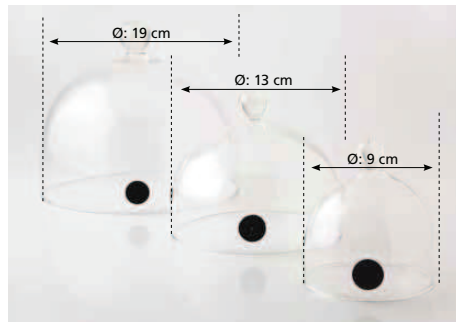
Ø: 19 cm

**10/0015**

Campana Rubi con válvula  
Rubi plate cover with valve

**10/0016**

Campana Rubi sin válvula  
Rubi plate cover without valve



6 unidades  
units

Ø: 18 cm

**10/0017**

Campana Tajine con válvula  
Tajine plate cover with valve

**10/0018**

Campana Tajine sin válvula  
Tajine plate cover without valve

6 unidades  
units

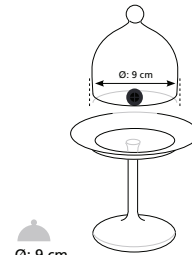
Ø: 9 cm

**10/0022**

Mini-campana Rubi con válvula  
Rubi small-cover with valve

**10/0023**

Mini-campana Rubi sin válvula  
Rubi small-cover without valve



Ø: 9 cm

**10/0025**

Kit Rubi: copa + campana con válvula  
Rubi Cover Kit: plate + cover with valve



**10/0024**

Copa Rubi  
Glass Plate Rubi



**10/0019**

Válvulas de silicona de recambio  
Silicone valves replacement



Ø: 9 cm

**10/0026**

Kit Rubi: copa + campana sin válvula  
Rubi Cover Kit: plate + cover without valve

- 01 Kit Rubi con válvula  
Rubi kit with valve
- 02 Campana Tajine con válvula  
Tajine plate cover with valve
- 03 Ahumado con Super-Aladin  
Smoking with Super-Aladin
- 04 Campana con válvula  
Cover plate with valve



01



02



03



04

AHUMADO  
SMOKING



# Aladin 007

Ahumador aromatizador  
Aromatizer smoker

Aladin 007® es el ahumador profesional preferido por los barman de todo el mundo. Con Aladin 007, la técnica del ahumado frío sin combustión permite la incorporación de aromas añadidos y aceites esenciales, generando nuevas y creativas aplicaciones del ahumado en sus bebidas.

Aladin 007® is the professional smoker preferred by barman of the world. The all-metal cocktail cold smoker with a chamber that allows smoldering of the sawdust without charring or giving off a bad odor from the smoke.



10/0009  
Aladin 007

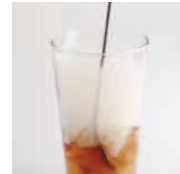
Disco Aladin CD  
incluido en el kit  
Aladin CD disc  
included.

RECAMBIO  
SPARE



10/0012  
Heavy Wheel Kit

VIDEOS Y TÉCNICAS EN / AT:  
www.100x100chef.com



RON AHUMADO / SMOKED RUM

- 01 MINT JULEP  
por Javier Caballero / Liquid Experience
- 02 MOJITO  
por Antonio Lai / Multisensory Mixology



01



02